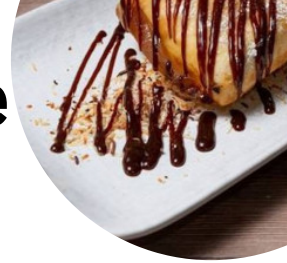




# Karta dań Polski Dom Rodzinny Serce



## Gnocchi

GNOCCHI

## Deser

NALEŚNIKI

## Przystawki

RYBA PO GRECKU

## Gorące Napoje

HERBATA

## SALATE

SALATKA JARZYNOWA

## Potrawy Świąteczne

KAPUSTA WIGILIJNA

## Tego Typu Dania Są Serwowane

PIZZA

LODY

## Miesa Obiadowe

KARKOWKA PIECZONA Z SOSEM  
PODGRZYBKOWYM

KUTIA Z MAKIEM

KOTLET SIEKANY DROBIOWY

RACUCHY Z MAKIEM

DEVOLAY Z SEREM ZOLTNYMI I  
PIECZARKAMI

SCHAB FASZEROWANY Z OGORKIEM,  
PAPRYKA I MIESEM MIELONYM

## Dania Wigilijne

BARSZCZ CZERWONY WIGILIJNY

MIRUNA SMAZONA W PANIERCE

ROLADA SZPINAKOWA Z LOSOSIEM I  
MASCARPONE

SAKIEWKI Z PIECZARKAMI

PIEROGI Z KAPUSTA I GRZYBAMI I  
ZURAWINA

KACZKA FASZEROWANA MIESEM

SCHAB Z SUSZONYMI OWOCAMI

SMAZONE DZWONKI KARPIA

UDZIEC Z INDYKA Z SEREM I  
POMIDORAMI SUSZONYMI

## Wedliny, Pasztesy, Rolady

ROLADA Z SZYNKI ZAWIJANA Z  
OMLETEM

FASZEROWANY PSTRAG W GALARECIE

ROLADA SEROWA Z PIECZONYM  
FILETEM

ROLADA Z BOCZKU

PASZTET Z GESI

SLEDZW MARYNOWANE CEBULOWO-  
JABLKOWEJ

PASZTET DROBIOWO-WIEPRZOWY

PASZTET Z PISTACJA

SLEDZIE NA SŁODKO Z ZURAWINA

PASZTET Z ZURAWINA

ROLADA Z KACZKI Z ZIELONA  
PIETRUSZKA

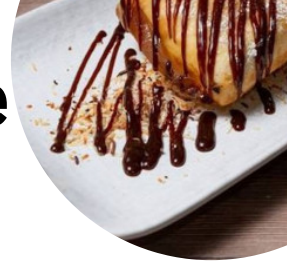
SZUBA

KROKIETY Z NADZIENIEM  
PIECZARKOWYM

ROLADA DROBIOWA

KARP W GALARECIE Z WARZYWAMI

# Karta dań Polski Dom Rodzinny Serce



## Polski Dom Rodzinny Serce Jerzy Lis

Krynska 41, Sokolka, Poland

**Godziny otwarcia:**

poniedziałek 09:00-18:00

Wtorek 09:00-18:00

Środa 09:00-18:00

czwartek 09:00-18:00

piątek 09:00-18:00

sobota 09:00-18:00

niedziela 10:00-18:00

Wykonane z [Karta](#)

